

PROSPETTO EST - scala 1:50



vista fronte EST



vista fronte EST



vista fronte EST



vista fronte EST - porzione dx



vista fronte EST e dettagli davanzali e cornici



vista fronte EST angolo fronte NORD



1 dettaglio angolo dx fronte EST



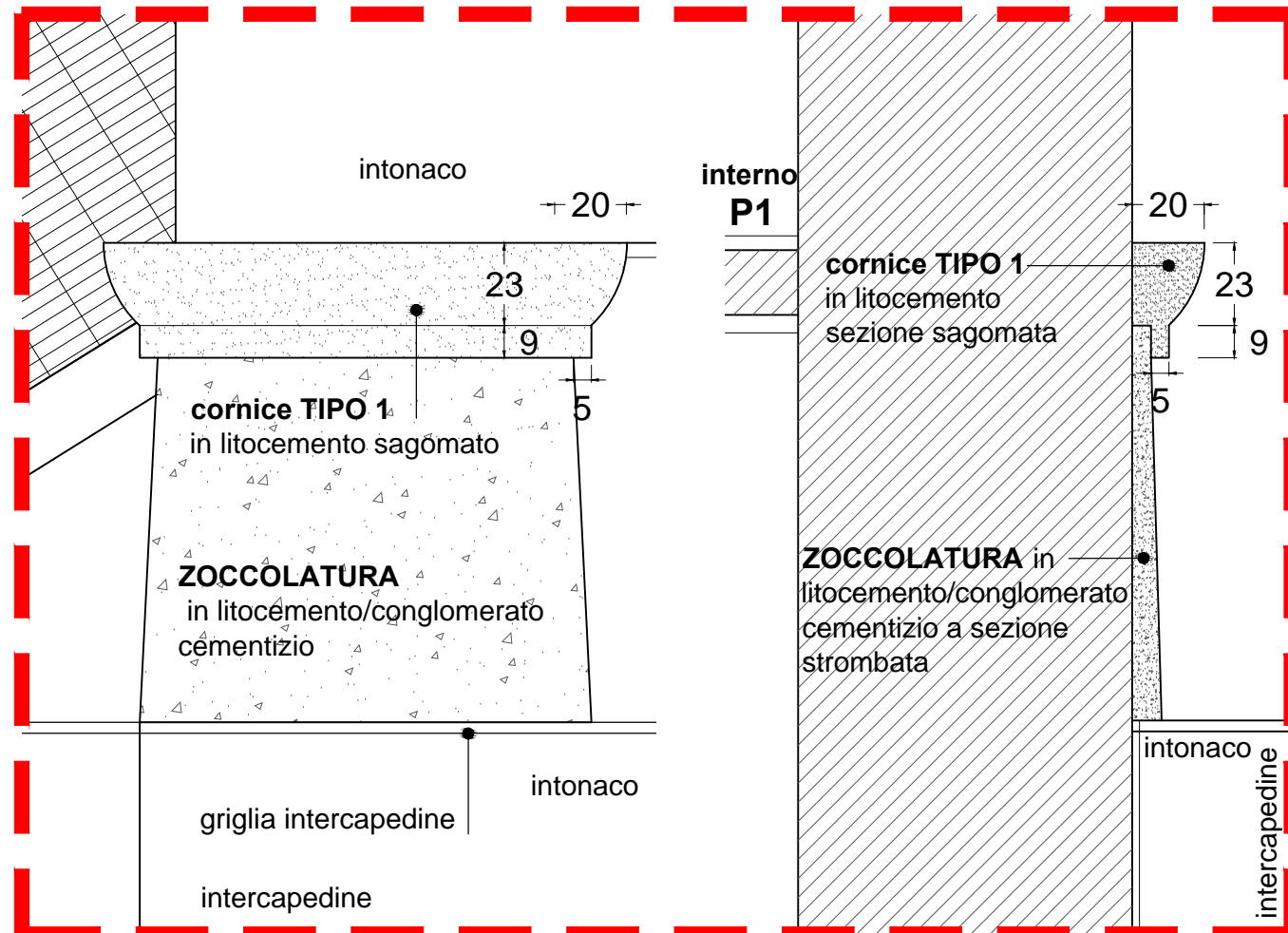
2 dettaglio angolo sx fronte EST



3 dettaglio davanzale P1/P2



4 dettaglio cornice angolo SUD-EST



dettaglio 1 - scala 1:20

- cornice TIPO 1 - sagomata, in litocemento con impasto grigio con aggregati medio-fini + sporadica graniglia bianca - finitura superficiale liscia
- ZOCOLATURA in litocemento/conglomerato cementizio con impasto grigio con aggregati medio-fini + granuli lapidei di pezzatura rilevante e cromia variegata - finitura superficiale rustica con bocciarda grossa e bindelli laterali lisci - sezione strombata



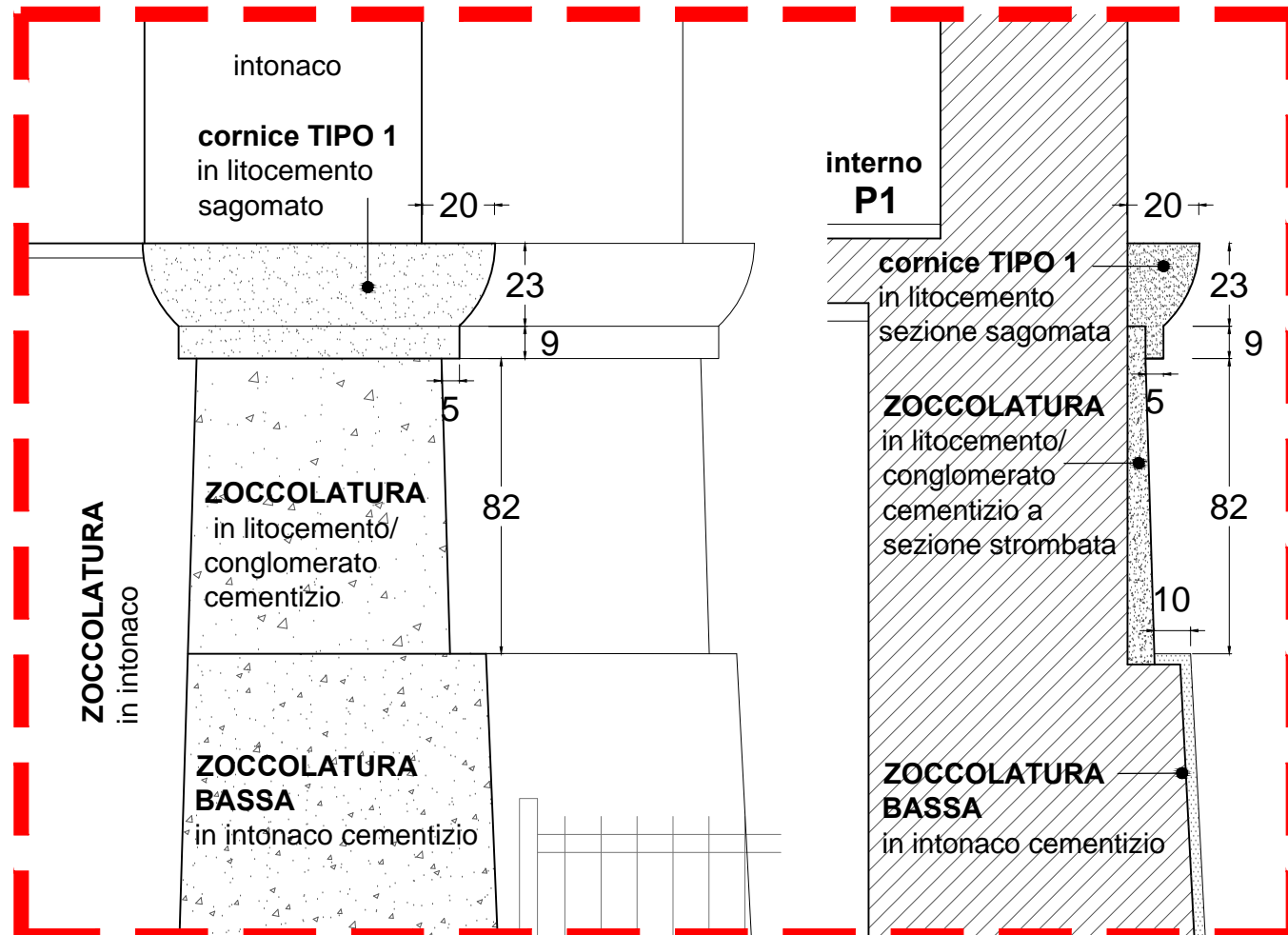
5 dettaglio cornice fronte EST



6 dettaglio davanzale TIPO 2 - P1



7 dettaglio davanzale TIPO 2 - P1/P2



dettaglio 2 - scala 1:20

- cornice TIPO 1 - sagomata, in litocemento con impasto grigio con aggregati medio-fini + sporadica graniglia bianca - finitura superficiale liscia
- ZOCOLATURA in litocemento/conglomerato cementizio con impasto grigio con aggregati medio-fini + granuli lapidei di pezzatura rilevante e cromia variegata - finitura superficiale rustica con bocciarda grossa e bindelli laterali lisci - sezione strombata



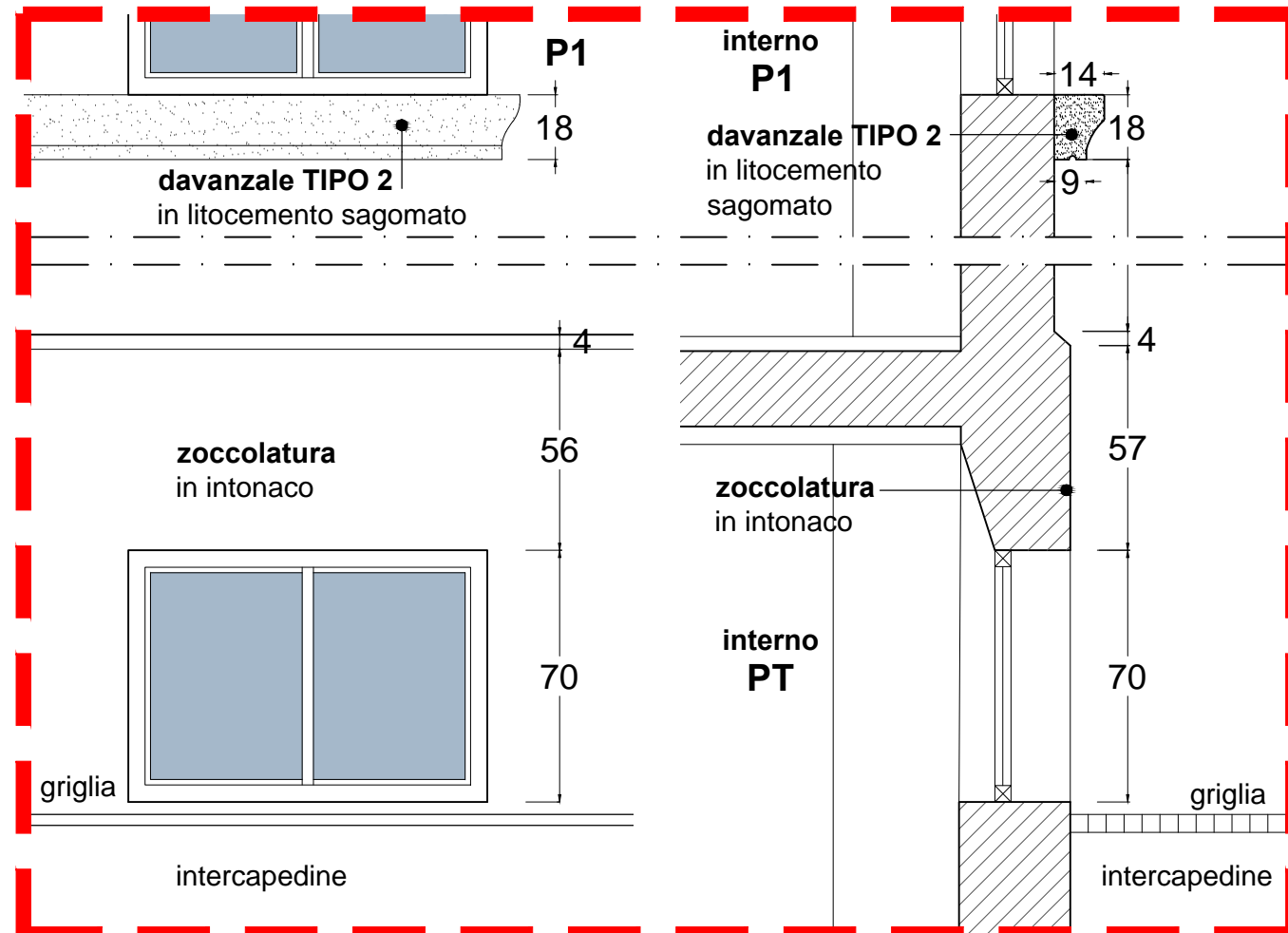
8 dettaglio zoccolatura e zoccolatura bassa



9 dettaglio finitura zoccolatura

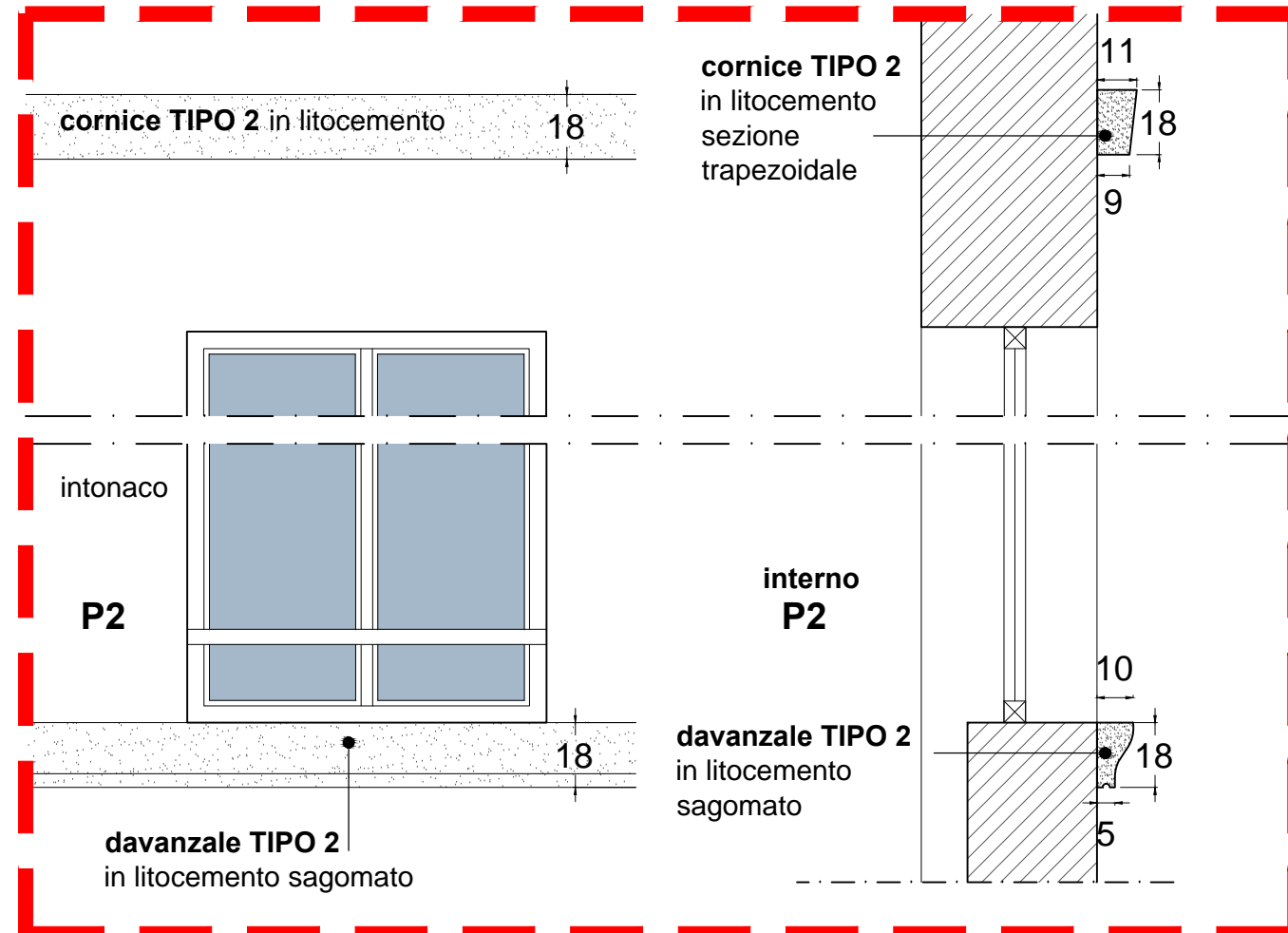


10 dettaglio finitura zoccolatura bassa



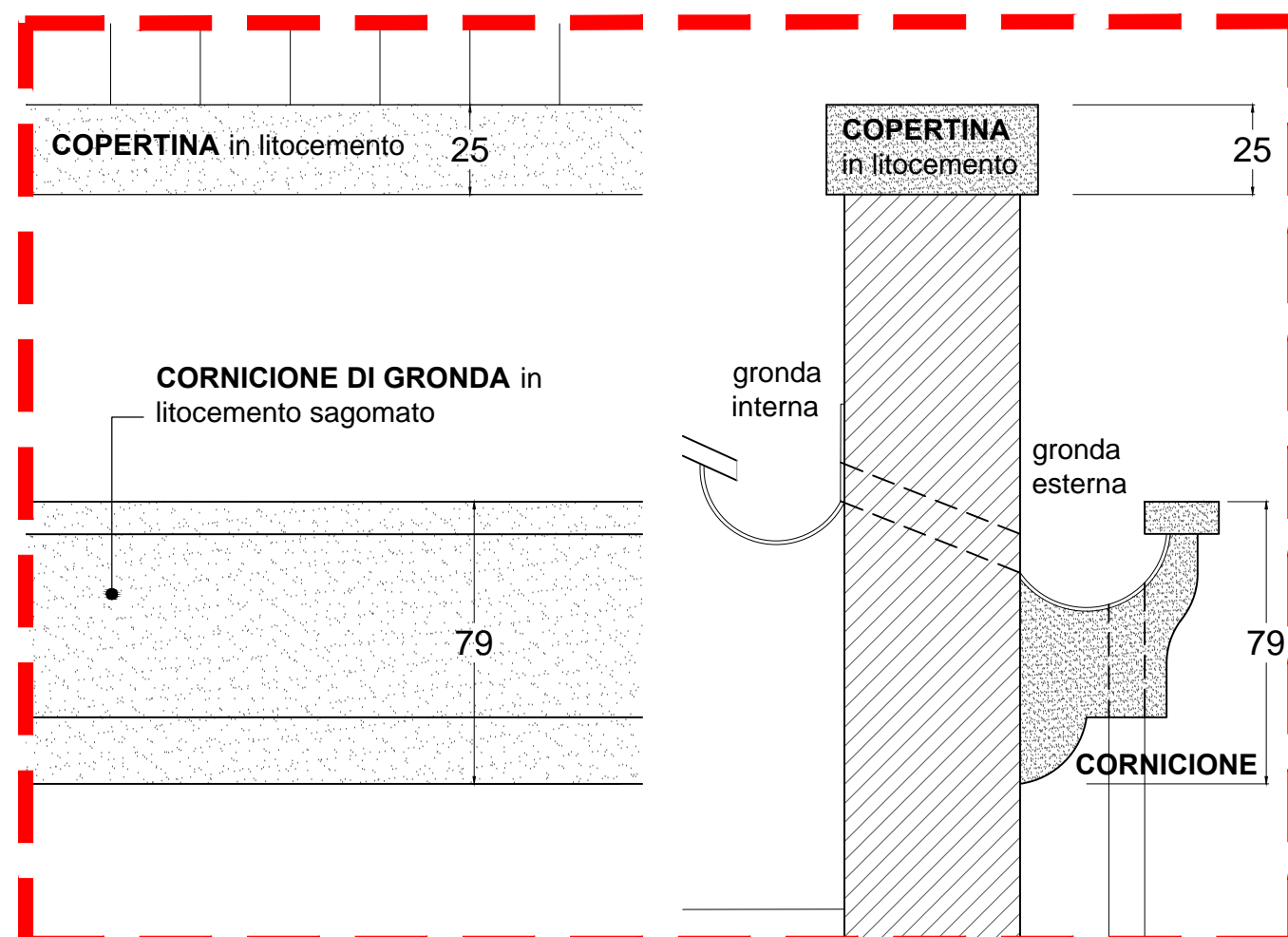
dettaglio 3 - scala 1:20

- davanzale TIPO 2 - sagomato, in litocemento con impasto grigio con aggregati medio-fini e graniglia bianca
- ZOCOLATURA in intonaco in continuità con intercapedine



dettaglio 4 - scala 1:20

- davanzale TIPO 2 - sagomato, in litocemento con impasto grigio con aggregati medio-fini e graniglia bianca
- cornice TIPO 2 - sezione trapezoidale in litocemento con impasto grigio con aggregati medio-fini + sporadica graniglia bianca



dettaglio 5 - scala 1:20

- cornice TIPO 2 - sagomato, in litocemento con impasto grigio con aggregati medio-fini + sporadica graniglia bianca
- COPERTINA in litocemento con impasto grigio con aggregati medio-fini + sporadica graniglia bianca

INTERVENTI DI PROGETTO:

FACCIATA:

- verifica stabilità intonaci per la totalità della superficie
- rimozione intonaco a base cementizia fino al vivo della muratura, dei depositi superficiali e delle impurità e parti instabili; pulizia in funzione dello stato della muratura (spazzolatura, lavaggio, pulizia a secco ecc. stimato 40%)
- piccozzatura intonaco non ammalorato per fondo di aderenza alto a ricevere nuova finitura (stimato 60%)
- nuovo intonaco per esterni a ricostruzione delle parti asportate con malta a base di calce, inerti e metodi identici agli originali, con frattazzatura simile all'originale circostante (finitura e granulometria a scelta della D.L. su campionatura preventiva) + rete in fibra di vetro;
- spolveratura trasversali i tempi di asciugatura necessari in funzione del materiale utilizzato
- pitturazione, previa preparazione con pittura a base di polissilicati di aspetto opaco
- velatura con miscela di: pittura ai silicati di potassio dello stesso colore delle pareti totalmente recuperate

CORNICI, DAVANZALI, COPERTINA E CORNICIONE IN LITOCEMENTO:

- trattamento con ciclo biocida per l'eliminazione di presenze di origine vegetale (50% della superficie degli elementi e comunque laddove strettamente indispensabile)
- microsabbiatura con inerti di durezza compatibile con il supporto; possono essere valutate altre procedure in funzione dello stato di conservazione del materiale
- ove necessario:
 - * asportazione del cls ammalorato dalle zone fortemente degradate, con mezzi meccanici e/o mediante idroscaffa
 - * messa in vista dei ferri con sostituzione limitata di staffature corrose, spazzolatura manuale o sabbiatura delle armature metalliche affioranti, lavaggio delle superfici
 - * protezione anticorrosiva rinalcinizzante dei ferri
 - * ricostruzione del calcestruzzo coprirlo per uno spessore medio di 3 cm con malta a ritiro controllato
 - * ripristino e/o ricostruzione in sito in cemento decorativo mediante restituzione da calco e controforma

ZOCOLATURA IN LITOCEMENTO/CONGLOMERATO CEMENTIZIO:

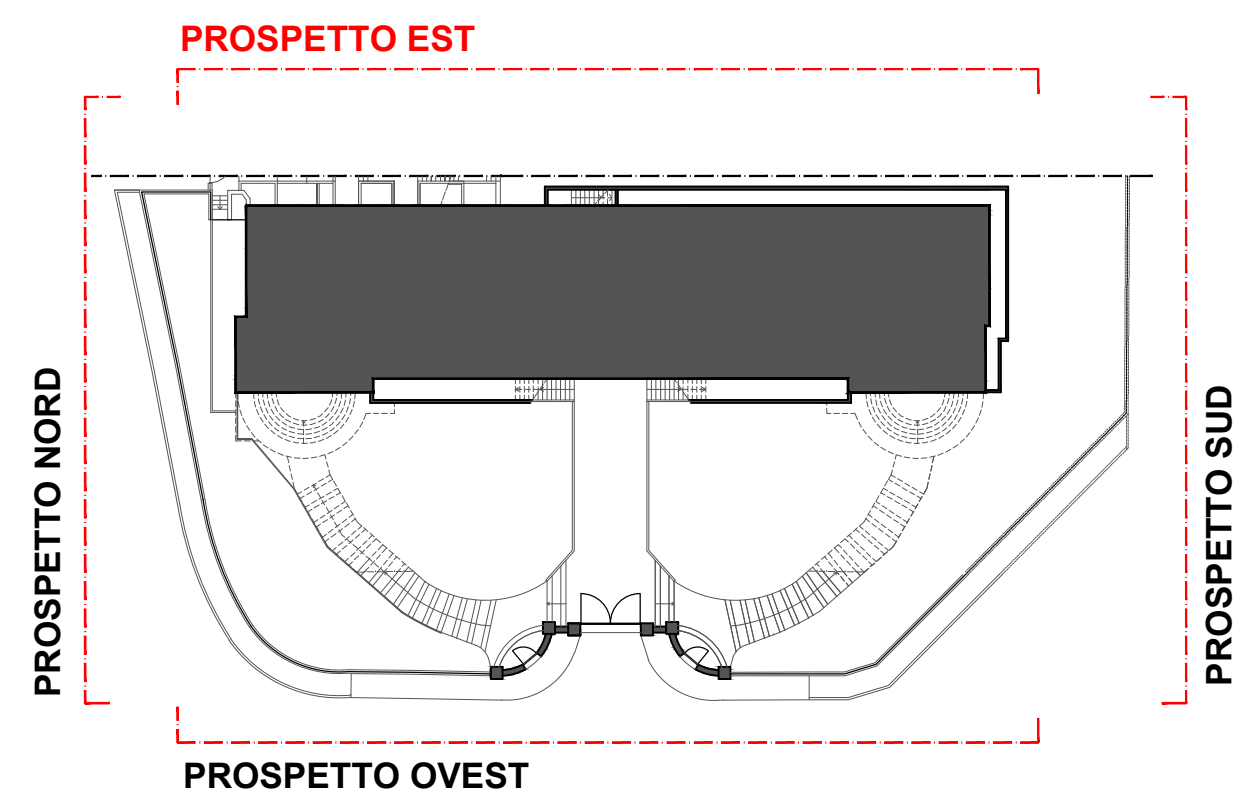
- pulitura con idrosabbatrice a bassa pressione - microsabbiatura
- ristabilimento della coesione nei casi di disgregazione sia delle malte che degli elementi tessiturali

ZOCOLATURA BASSA IN INTONACO CEMENTIZIO:


- rimozione intonaco cementizio (100%)
- nuovo intonaco decorativo in cemento e graniglia, spessore 2,5-3 cm, previa preparazione, compreso eventuale intonaco di sottofondo e rete in fibra di vetro, superficie martellinata con bindelli laterali lisci

CANALI DI GRONDA E PLUVIALI:

- revisione canale di gronda esterno
- sostituzione pluviali con elementi in lamiera verniciata



N.B.: non è stato possibile rilevare tutti gli elementi architettonici; materiali e misure potranno essere oggetto di verifica in corso d'opera

 COMUNE DI SOLARO Città Metropolitana di Milano	
LAVORI DI MESSA IN SICUREZZA E RIQUALIFICAZIONE EDIFICIO EX SCUOLA REGINA ELENA - RESTAURO FACCIATE PROGETTO DEFINITIVO/ESECUTIVO	
PROSPETTO EST STATO DI FATTO E INTERVENTI DI PROGETTO	6
data: 24 AGOSTO 2020	agg.: scala 1:50- 1:20
progettazione arch. M. Cinzia COMANDATORE prol. coordinatore progetto arch. M. Cinzia COMANDATORE P.E.C. coordinatore Edilizia e Manutenzione	con arch. Mariateresa GOSPARINI arch. Roberta CECCARELLI arch. Simona TADEI
 EDILIZIA ASSOCIATA Via Dandolo 10, 20121 Milano www.ediliziaassociata.it	